

กำหนดการ

โครงการฝึกอบรมหลักสูตร “การวิเคราะห์อัตรากำลัง และการวางแผนกำลังคนด้านสุขภาพ เพื่อสนับสนุนระบบบริการสุขภาพ”

วันแรก

ภาคเช้า กระบวนการวางแผนและการบริหารจัดการกำลังคนด้านสุขภาพ โดย ดร. นพ. ทิณกร โนรี

ภาคบ่าย ประสบการณ์การบริหารจัดการกำลังคนในระดับพื้นที่ โดยผู้แทนจากเขตพื้นที่บริการด้านสาธารณสุขเขต 7, 8, 9 และ 10

วันที่สอง

ภาคเช้า การวิเคราะห์ความต้องการกำลัง (Requirements) ในรูปแบบต่างๆ โดย ดร. นงลักษณ์ พะไยยะ

ภาคบ่าย ฝึกปฏิบัติ การวิเคราะห์และคาดการณ์ความต้องการกำลังในรูปแบบต่างๆ โดย ดร. นงลักษณ์ พะไยยะ และคณะ

วันที่สาม

ภาคเช้า รูปแบบและวิธีการการคาดการณ์กำลังคนรองรับ (Supply) โดย ดร. นงลักษณ์ พะไยยะ และคณะ

ภาคบ่าย การวิเคราะห์ดูคุณภาพของความต้องการกำลังคน และ กำลังคนรองรับและการวางแผนกำลังคน โดย ดร. นงลักษณ์ พะไยยะ และคณะ

วันที่สี่

ภาคเช้า HRH Action Framework การประชุมกลุ่มเพื่อวิเคราะห์อัตรากำลังและวางแผนกำลังคนของพื้นที่สมมติ

ภาคบ่าย นำเสนอผลการประชุมกลุ่มและวิพากษ์ โดย ดร. นงลักษณ์ พะไยยะ และคณะ

ลงทะเบียนการอบรม

การวิเคราะห์อัตรากำลังและการวางแผนกำลังคนด้านสุขภาพเพื่อสนับสนุนระบบบริการสุขภาพ

ชื่อ.....

ตำแหน่ง.....

สถานที่ปฏิบัติงาน.....

อำเภอ.....จังหวัด.....

โทรE-mail.....

สมัครเข้ารับการอบรม

รุ่นที่ 1 19-22 มีนาคม 2561

รุ่นที่ 2 15-18 พฤษภาคม 2561

โดยสามารถชำระค่าลงทะเบียน จำนวน 3,500 บาทได้ที่ เลขที่บัญชี 551-302666-8 ชื่อบัญชี เงินรายได้มหาวิทยาลัยขอนแก่น ธนาคารไทยพาณิชย์ สาขามหาวิทยาลัยขอนแก่น

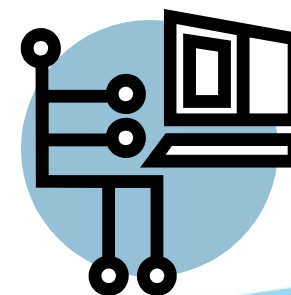
หมายเหตุ : ส่งหลักฐานการโอนเพื่อขอรับใบเสร็จได้ที่ E-mail : karbud@kku.ac.th

หมายเหตุ: ส่งหลักฐานการโอนเพื่อขอรับใบเสร็จได้ที่ E-mail : karbud@kku.ac.th

การอบรมหลักสูตร

“การวิเคราะห์อัตรากำลัง และการวางแผนกำลังคนด้านสุขภาพ เพื่อสนับสนุนระบบบริการสุขภาพ”

- * จัดอบรม จำนวน 2 รุ่นๆ ละ 70 คน
- รุ่นที่ 1 วันที่ 19-22 มีนาคม 2561
- รุ่นที่ 2 วันที่ 15-18 พฤษภาคม 2561
- * ค่าลงทะเบียนท่านละ 3,500 บาท



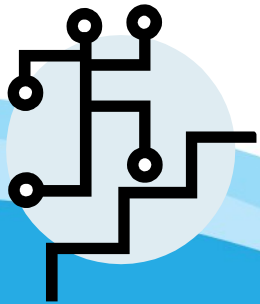
ท่านผู้สนใจส่งใบลงทะเบียนมาที่ คุณกรรมา โสฬสจินดา
โทรศัพท์มือถือ 081-5926808
หรือ (043)347057 ต่อ 42825, โทรสาร (043)347058
หรือส่งที่ E-mail : karbud@kku.ac.th

หลักสูตร “การวิเคราะห์อัตรากำลังและการวางแผนกำลังคนด้านสุขภาพ”

ความเป็นมา

กำลังคนด้านสุขภาพเป็นกลไกที่สำคัญในการขับเคลื่อนระบบบริการสุขภาพเพื่อให้ประชาชนเข้าถึงระบบบริการอย่างมีคุณภาพและประสิทธิภาพ

ดังนั้นผู้บริหารนักวิชาการ และผู้รับผิดชอบงานด้านกำลังคนจะต้องได้รับการหนุนเสริมศักยภาพในด้านการวิเคราะห์อัตรากำลัง การวางแผนการบริหารจัดการและการพัฒนากำลังคน เพื่อนำไปสู่การพัฒนา ระบบสุขภาพให้บรรลุเป้าหมายต่อไป



วัตถุประสงค์

เพื่อให้ผู้เข้ารับการอบรม

1. เข้าใจหลักการการคาดการณ์ความต้องการกำลังคน การวางแผนและการบริหารจัดการกำลังคนด้านสุขภาพ
2. สามารถวิเคราะห์กรอบอัตรากำลังกำลังคนด้านสุขภาพในระดับองค์กรได้
3. เข้าใจและสามารถเชื่อมโยงองค์ประกอบต่างๆ ที่เกี่ยวข้องกับการบริหารจัดการกำลังคนได้

กลุ่มเป้าหมาย

นักบริหารการสาธารณสุข นักวิชาการ และผู้ปฏิบัติงานด้านการวางแผน/การพัฒนากำลังคนด้านสุขภาพ/การบริหารจัดการกำลังคนด้านสุขภาพ และผู้สนใจทั่วไป

วิทยากร

- ดร. นงลักษณ์ พะไยยะ
- ดร. นพ. ชินกร โนรี
- ผู้เชี่ยวชาญด้านกำลังคนและระบบสุขภาพอื่นๆ

เนื้อหาหลักประกอบด้วย

การวางแผนกำลังคน

- ♦ ปัจจัยแวดล้อมที่ส่งผลกระทบต่อระบบสุขภาพและระบบกำลังคนด้านสุขภาพ
- ♦ กระบวนการวางแผนกำลังคนด้านสุขภาพ
- ♦ กรอบการดำเนินงานกำลังคนด้านสุขภาพ (Human Resources for Health Action Framework)

การบริหารจัดการกำลังคนด้านสุขภาพ

- ♦ กระบวนการสร้างแรงจูงใจที่เป็นตัวเงินและนอกเหนือจากตัวเงิน
- ♦ เรียนรู้ประสบการณ์บริหารจัดการกำลังคนในพื้นที่ต่างๆ
- ♦ การวิเคราะห์ความต้องการกำลังคนโดยใช้วิธีความจำเป็นด้านสุขภาพ (Health need method) วิธีความต้องการการใช้บริการสุขภาพ (Health demand method) วิธีเป้าหมายบริการ (Service target method) และสัดส่วนต่อประชากร (Population ratio) และวิธีการอื่นๆ
- ♦ การคาดการณ์กำลังคนรองรับ (Supply projection)